

『健康まちづくりフォーラム』 ご紹介



健康まちづくりフォーラム
Collaborate for a Well-Being Community



一般社団法人
生涯健康社会推進機構
LHWA
Lifelong Health and Wellness Association

すべての世代が“生涯健康”で生きいきと輝ける社会へ。

日本社会が人生100年時代を迎え、健康寿命の延伸が大きな社会課題となるなか、当機構は、生涯にわたって**心と体**の健康を維持するための、幅広い研究活動を産官学連携で推進していきます。そしてその成果を**社会へ展開**していくことで、すべての世代が生きいきと、安心して、自分らしく活躍できる、**生涯健康社会の実現**を目的とします。

理事長
(代表理事)

金指 潔

東急不動産ホールディングス(株) 取締役会長

副理事長

新井 一

順天堂大学 学長

副理事長

梶岐 浩一

第一生命保険株式会社 元代表取締役副社長

専務理事

大川 朋宏

一般社団法人生涯健康社会推進機構 事務局長

理事

新井 平伊

アルツククリニック東京 院長
公益財団法人認知症予防財団 会長

理事

加藤 利男

一般財団法人高齢者住宅財団 理事長
元国土交通省 都市局長

監事

瓜生 健太郎

瓜生・糸賀法律事務所 代表弁護士

特別顧問

佐藤 信紘

順天堂大学 ジェロントロジー研究センター長

顧問

山中 光茂

医療法人社団しろひげファミリー理事長
前三重県松阪市長



フォーラム運営団体ご紹介（構想日本）

JAPAN INITIATIVE 構想日本



代表理事
加藤秀樹



理事（デジタル参与）
伊藤 伸

構想日本は社会を変える「動くシンクタンク」です。

現場のチカラを結集し、多くの人を巻き込んで社会のことを「自分ごと」にしていく。構想日本は、そうやって社会を良くしていく「動くシンクタンク」です。

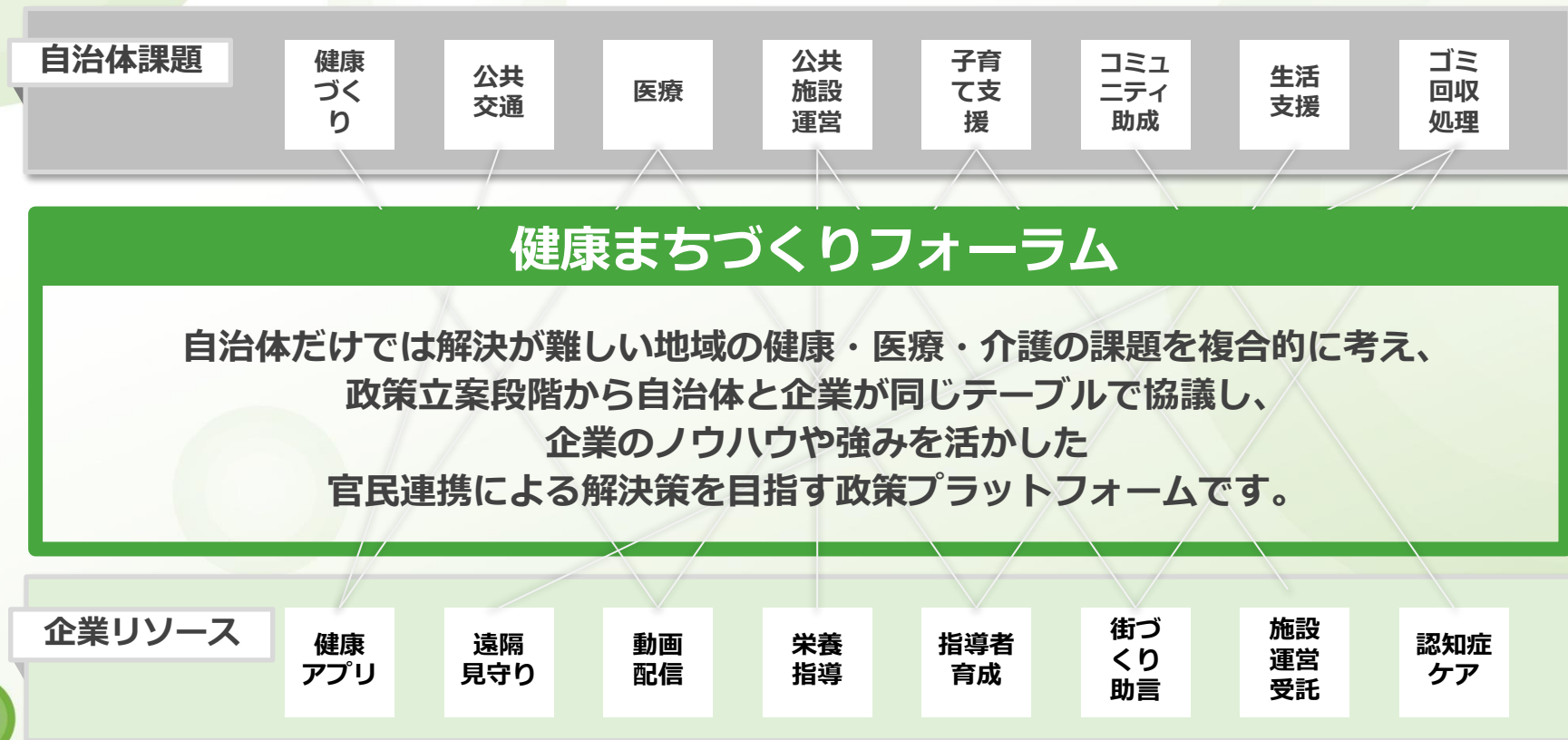
“社会のこと”を「自分ごと」にすることから始めます。

日本の社会には改善できること、しなければならないことが多くあります。それには、いろいろな理由がありますが、つきつめるとそれは私たち自身の責任です。国民が社会のことを政治家や公務員にまかせてきた。つまり、政治や行政を「他人ごと」にしてきたからです。私たちは大勢の「ふつうの人」を巻き込んで、社会のことを「自分ごと」にする様々な試みを行っています。そして多くの課題を解決してきました。医療・介護も、教育も、まちづくりも、すべてそこから始まります。

構想日本は非営利の団体です。

構想日本は会員に支えられて運営しています。会員の会費が収益の中心です。だから政党、政治家、企業、誰からの影響もなく正面からモノが言えるのです。

健康まちづくりフォーラムとは



会員向け直接マッチングイベントの開催

自治体会員と企業会員がリアルとリモートで顔を合わせながら、共通のテーマに対して意見を交換する「フォーラム全体会」を開催。自治体職員や首長と直接名刺交換が可能。
実績▶2022年3月より3回開催し、延べ230名の自治体関係者と52名の首長が参加。

2022年3月開催
『新しい官民連携の在り方』



2022年8月開催
『地域で取り組む認知症予防・ケア』



2023年1月開催
『自治体DXとデジタルヘルスケア』



会員専用DB及びセミナーを用いたマッチングイベントの開催

企業会員の事業リソースと自治体会員の課題を相互に閲覧できる会員専用データベースを用いて、お互いのリソースや課題を確認しデータベース上からアプローチが可能。

また、フォーラムの会員企業によるリソース紹介セミナーにて、企業のサービスを紹介することも可能。2023年2月の実施では57団体105名の自治体関係者が参加。今後は自治体の課題を確認できるセミナーの開催を予定。

【会員専用データベース】

2023年02月14日(火) 東京都 2/21(火)開催_第1回企業リソース紹介イベント
【タグ】未設定 【予算】未設定

2022年12月28日(木) 東京都 住居主体による持続可能な地域の健康づくり～世代間を超えてつながる・広がる街づくり～
【タグ】地域センター、集会所、コミュニティ、地域活性化、スポーツ推進、保健福祉、健康 【予算】1,000,000円
【住所】未設定

2022年12月16日(金) 東京都 疲ると健康になるタブレット
【タグ】スポーツ推進、保健福祉、介護予防、高齢、健康増進、介護予防、福祉、認知症 【予算】未設定

2022年11月29日(火) 東京都 リアルとオンラインを併用した健康づくり支援（生活習慣病重症化予防、健康ポイント事業のデジタル化）

2022年08月09日(火) 東京都 地方自治体連携プラットフォーム

2022年06月06日(土) 神奈川県 自治体課題検索

自治体課題検索

対象条件

新事業 既存事業 経営者のみ 経営者も参加 キーワード検索のみ

▼第1検索

企業 施設 設備整備 広報 情報提供

地域活動 地域センター 集会所 コミュニティ 地域活性化

健康増進 スポーツ推進 保健福祉 介護予防

福祉 高齢者ケアシステム 社会福祉 生活保護 生活福祉 介護福祉

子育て支援 児童福祉 子育て支援

▼第2検索

高齢者 高齢者 在宅医療 高齢者 セルフメディケーション

介護 パートタイムボランティア 自立支援 生活支援

子育て 子育て 子育て 子育て 子育て

文化 文化 文化 文化 文化

地域活性化・文化 地域活性化・文化 地域活性化・文化 地域活性化・文化

防災 防災 防災 防災

その他 その他 その他 その他

▼第3検索

地域福祉

【企業リソース紹介セミナー】

自治体の課題にマッチング

企業リソース紹介イベント

自治体ご担当者様向け
オンラインセミナー

2月21日(火)

■参加入室 14:45～
■開会 14:55～
■企業説明 15:00～16:40
■形式 Zoom (ウェビナー)

| 時間 | 企業名 | サービス内容 |
|-------------|------------|-----------------------------|
| 15:00～15:20 | 株式会社イーウェル | 健康アプリを活用した街づくり |
| 15:20～15:40 | 株式会社第一興商 | 地域人材を活用した音楽健康教室による持続する違いの構築 |
| 15:40～16:00 | ケアプロ株式会社 | 地域住民に向けた受診動員、健康行動の促進 |
| 16:00～16:20 | TQコネクト株式会社 | 使うと元気/健康になるタブレット |
| 16:20～16:40 | 第一生命保険株式会社 | 健康増進アプリ及び医療費適正化事業 |

日本音楽健康協会とは

主催者情報

【事業内容】

【参加費】

【申し込み】

【お問い合わせ】

生野健康社会第一

EW 西反田

株式会社第一興商

オペレーターが、画面共有で色々、使い方をサポートしますので、シニアの方でも安心して使ってもらえます

オペレーターが操作方法をサポート!

生野健康社会第一

ケアプロ株式会

自治体別協議会の開催

自治体の個別課題に対して、自治体と企業が同じテーブルについて改善策を具体的に協議を行う「自治体別協議会」に参加可能。自治体担当者に具体的な課題をヒアリングすることができると共に、企業のリソースを直接提案することが可能。

【市長も参加した行方市での会議】



【リモートで各企業と結んだ有田市の会議】



【令和4年度開催自治体】

- ・茨城県行方市
- ・和歌山県有田市
- ・高知県宿毛市
- ・山形県南陽市 等

●課題改善会議で協議された主な課題●

- ・住民の健康診断受診率向上、
- ・運動習慣の定着、
- ・健康無関心層へのアプローチ
- ・食生活改善、シニアの通いの場・高齢者の遠隔見守り、地域モビリティの確保
- ・地域医療再生、遠隔診療や訪問診療
- ・住民の健康医療データの名寄せと一括運用によるデータ活用
- ・介護予防、認知予防プログラムの実施・公民館等公的建物の活用

フォーラム発の官民連携として2023年度3つの事業が予算化されました

高知県宿毛市



課題

住人向け認知症予防サービスの展開

提案企業

株式会社インテグレート

施策内容

オンライン型認知症予防コンテンツの導入

和歌山有田市



課題

健診無関心層に向けた健診率向上

提案企業

ケアプロ株式会社

施策内容

健康チェックイベントの実施

茨城県行方市



課題

医療再編及び健康増進計画

提案企業

株式会社メディヴァ

施策内容

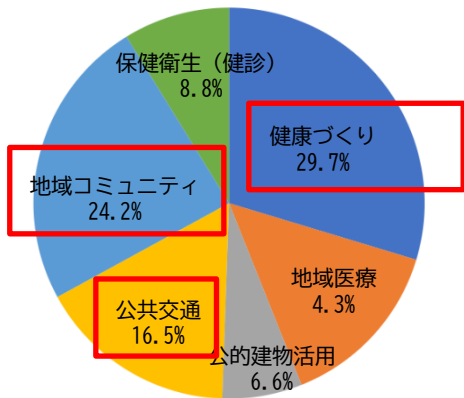
地域医療の現状調査及びケアビジョンの作成

(参考) 自治体会員のニーズ

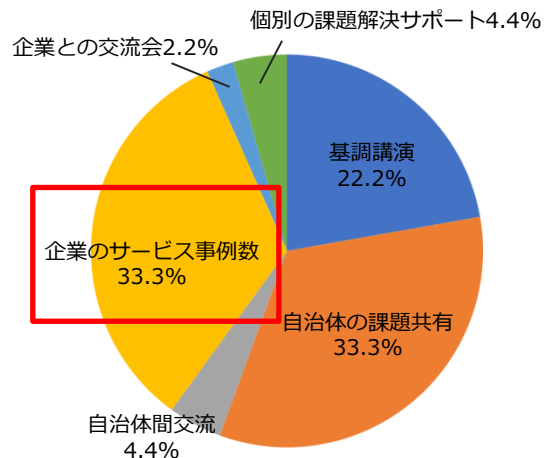
自治体会員に向けアンケートを実施。

テーマについては健康まちづくりフォーラムの主テーマである「健康づくり」に次いで、「地域コミュニティ」や「公共交通」への関心が高く、それらの課題解決に向けて、企業のサービスに対する関心が多く寄せられている。

取り上げてほしいテーマ



フォーラムに期待すること



現在までの入会済会員【自治体】



北海道ニセコ町



宮城県気仙沼市



宮城県白石市



山形県山形市



山形県南陽市



茨城県東海村



茨城県行方市



栃木県宇都宮市



群馬県富岡市



埼玉県美里町



千葉県銚子市



千葉県君津市



千葉県香取市



新潟県加茂市



静岡県静岡市



大阪府東大阪市



奈良県奈良市



和歌山県有田市



兵庫県姫路市



高知県宿毛市



香川県高松市

合計21市町村(2023年4月末時点)

現在までの入会済会員【企業】

一生涯のパートナー

第一生命

MS&AD

三井住友海上

お口の恋人

LOTTE

SoftBank

WHILL

JTB

第一興商

Care
pro
Your Health, Our Mission.

PPIH
Pan Pacific International Holdings

N・PARTNER

nearMe.

ideal leaders

MEDIVA
Medical Innovation and Value-Added

Ewel

TQ
CONNECT

東急イーライフデザイン

TFHD digital

TOKYU SPORTS
OASIS

東急不動産

第一生命相互会社、三井住友海上火災、ロッテ、ソフトバンク、WHILL、JTB、第一興商、第一興商、ケアプロ、パンパシフィックインターナショナルホールディングス、タウンドクター、NearMe、アイディールリーダーズ、メディヴァ、イーウェル、TQコネク、東急イーライフデザイン、TFHDデジタル、東急スポーツオアシス、東急不動産

自治体会員

会費無料

企業会員

入会審査がございます。
ご入会をご検討の場合は、事務局まで
お問い合わせください。

一般社団法人 生涯健康社会推進機構 運営事務局

〒150-0043 東京都渋谷区道玄坂1丁目21番1号
渋谷ソラスタ11階

お問い合わせ info@shogaikenko.or.jp

